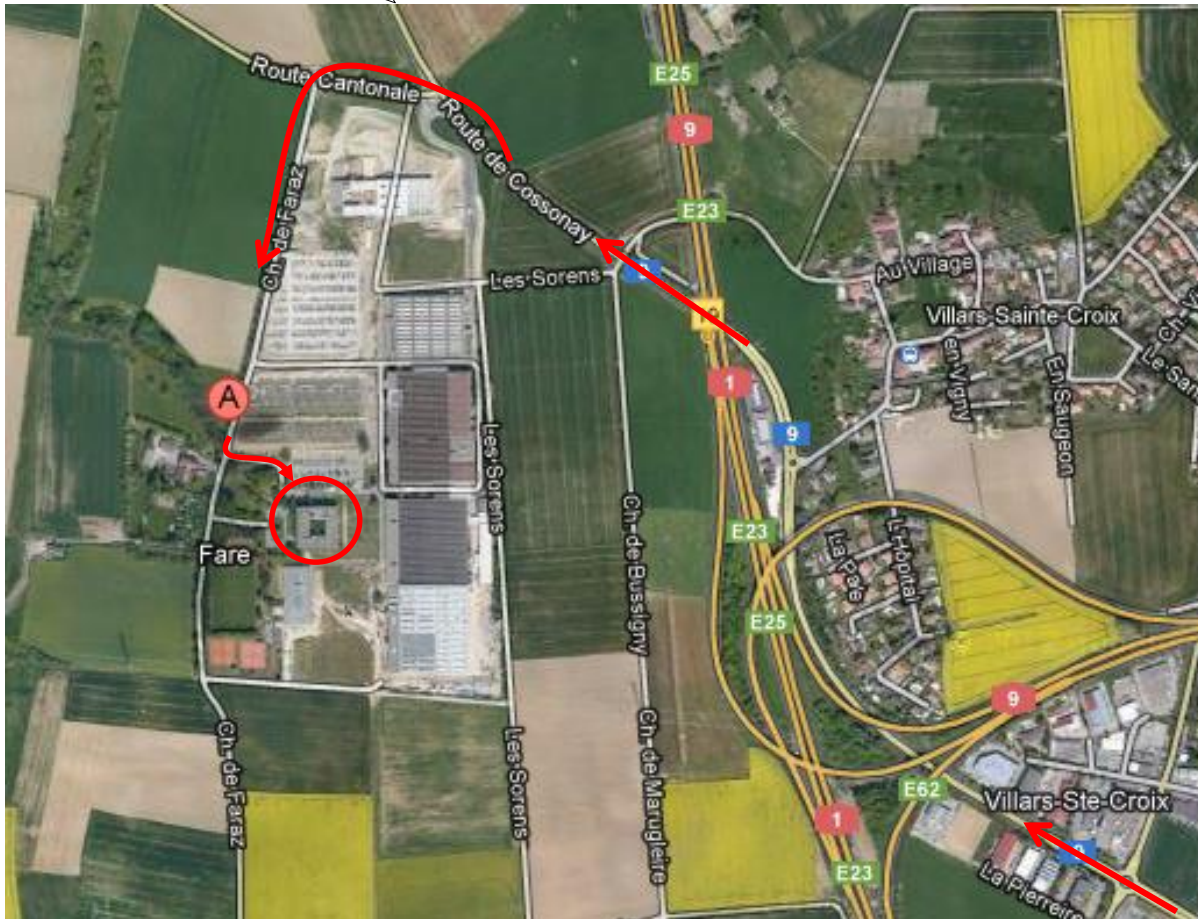


Depuis Yverdon-les-Bains...
Sortie autoroute Cossonay



Depuis Prilly, Lausanne, Valais...
Sortie autoroute Crissier

Accès en voiture :

En provenance d'Yverdon-les-Bains, sortie autoroute Cossonay. Prendre direction Penthaz, puis Mex. A la sortie du village de Mex, prendre la première à droite au rond-point, puis la deuxième à gauche au rond-point suivant.

En provenance de Genève, Lausanne ou le Valais, prendre sortie autoroute Crissier et aller en direction de Cossonay. Après la station Migrolino, passer le pont et au premier rond-point deuxième à gauche et deuxième rond-point deuxième à gauche également.

Vous devez vous parquer dans le grand parking (**P1, P2**) et pour les scooters (**P3**), dans celui à côté du bâtiment G1 qui est le nôtre. Dernière entrée de parking à droite.

Accès en train (Gare de Renens):

Prendre direction arrêt de bus : Renens Gare Nord TL 32 (direction Mc'Donalds).

Vous trouvez en annexe, les horaires de la ligne du bus n°32 (direction Mex, Faraz) qui vous emmènera au CFVI.

